

N° 9
ANNO XXVI
SETTEMBRE 2015
MENSILE
ITALY ONLY

Ville&Casati n. 9/15
+ Progetto Cucina
EURO 5,90

VILLE & CASATI

IN REGALO
PROGETTO CUCINA

300
pagine!

THE FIRST ITALIAN MAGAZINE FOR DECORATION COUNTRY LIVING AND LUXURY REAL ESTATE

LA PRIMA RIVISTA DI ARREDAMENTO COUNTRY LIVING E IMMOBILI DI PRESTIGIO

WITH ENGLISH TEXT

MODERN TRULLI

INTERIOR DESIGNER
CARDONE ILLUMINATES THE
OLD BUILDINGS WITH MIRRORS

FEATURE

THE ENGLISH
ARE BACK IN PORTOFINO

FURNISH

THE NEW CERAMICS
OF GIACOMO ALESSI
PINK AND BEIGE
AUTUMN FABRICS

PROPERTY SECTION

TRULLI MODERNI

L'INTERIOR DESIGNER
CARDONE ILLUMINA
CON GLI SPECCHI
LE ANTICHE COSTRUZIONI

SPECIALE
Cersaie

Reportage
A PORTOFINO
TORNANO GLI INGLESI

Arredare
LE NUOVE CERAMICHE
DI GIACOMO ALESSI
ROSA E CIPRIA
NEI TESSUTI DELL'AUTUNNO



50009>
9 771121 847003



THE ARCHITECT'S HERMITAGE

NOT FAR FROM THE VENDICARI RESERVE,
OUTSIDE OF ELORO WHERE THE GREEKS CAME
ASHORE IN THE VIII CENTURY BCE, IS AN EXAMPLE
OF A SUCCESSFUL ARCHITECTURAL EXERCISE



L'EREMO DELL'ARCHITETTO

A poche centinaia di metri dalla riserva
di Vendicari, nel territorio di Eoro, dove i
Greci approdaronò nell'VIII secolo a.C.,
"un esercizio architettonico" ben riuscito

di ENRICO MORELLI foto di VINCENZO PAPA



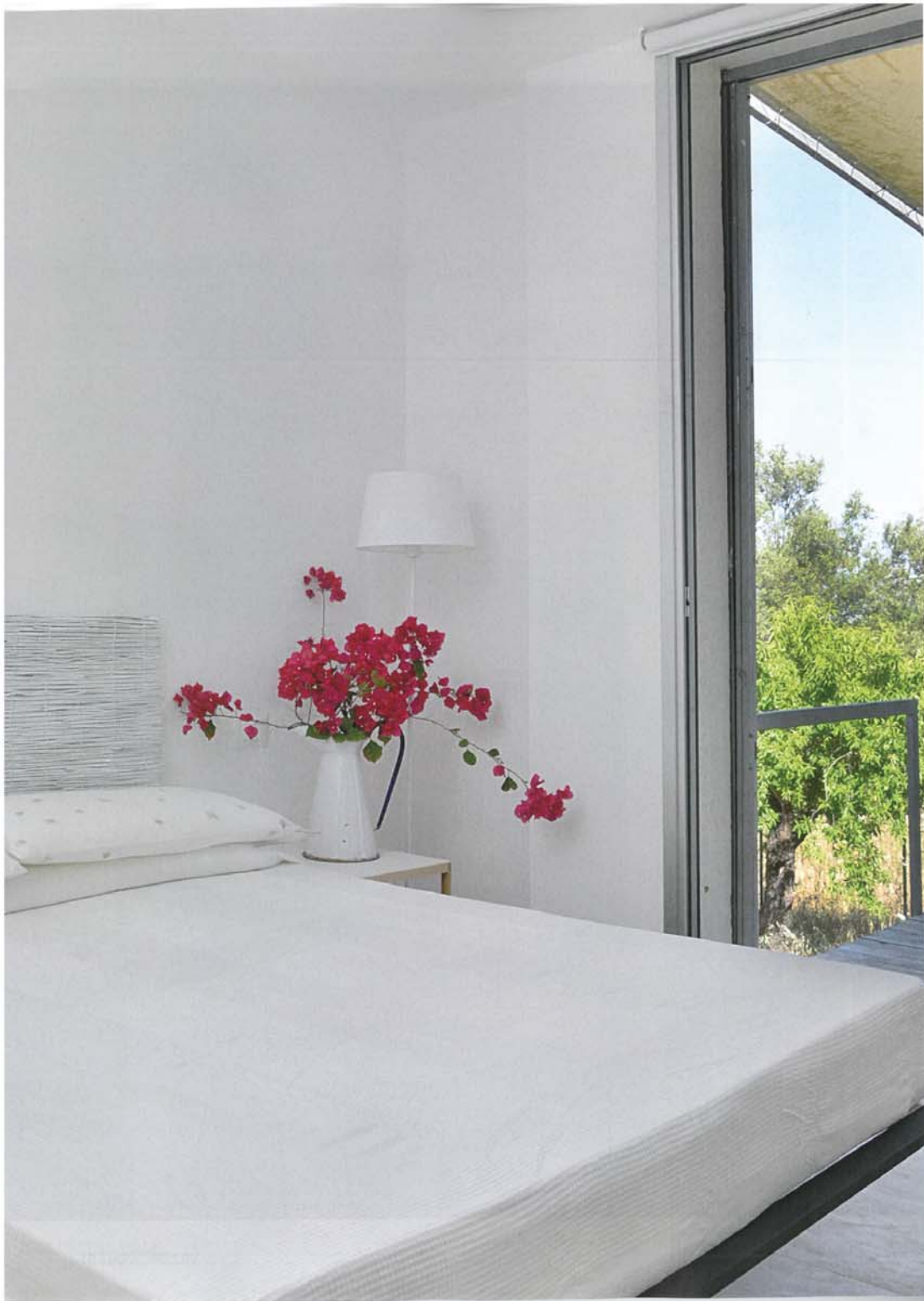


IN APERTURA, IL SOGGIORNO CON IL CAMINO SULLA PARETE SINISTRA UN QUADRO SU VENDICARI DEL PITTORE MICHELE CIACCIOPERA A SINISTRA LA CUCINA CON LA FINESTRA CHE DÀ SULLA CAMPAGNA DI MANDORLI ED OLIVI A DESTRA LA VERANDA IL CUI PAVIMENTO È IN PARTE REALIZZATO CON LA PIETRA BIANCA DI MODICA E IN PARTE CON UNO SPESSO TAVOLATO DI ABETE
 AT TOP THE LIVING ROOM WITH FIREPLACE ON THE LEFT WALL A MICHELE CIACCIOPERA PAINTING OF VENDICARI
 LEFT THE KITCHEN WITH A WINDOW OVER A LANDSCAPE OF ALMOND AND OLIVE TREES
 RIGHT THE VERANDA IS PART WHITE MODICA STONE AND PART THICK PLANKS OF PINE.



A poche centinaia di metri dalla famosa riserva di Vendicari, dove il mare è incontaminato e cristallino, premiato con le quattro vele blu della Legambiente, si trova Eloro, la cui spiaggia di sabbia chiara e finissima compete con quella selvaggia di Marianelli e quella famosa di Calamosche. In questo scenario che già aveva attratto i Greci nell'VIII secolo a.C., che ne fecero la prima subcolonia di Siracusa, a soli 8 km da Noto, l'architetto netino Corrado Papa ha costruito da qualche anno il suo eremo per l'estate. "Ho a lungo riflettuto sulla opportunità o meno di realizzare questa piccola dépendance, quasi un esercizio architettonico", racconta a *Ville&Casali*, l'architetto Papa. "Una sfida per mantenere la sacralità di una campagna di ulivi e mandorli felici che si affacciano

*Just a few hundred metres from the famous Vendicari reserve, where the sea boasts crystal clear water which has earned four Legambiente 'vele blu', is Eloro
 Continues on page 169*



sul mare e contemporaneamente realizzare un costruito che appartenesse al luogo seppur nella sua contemporaneità". Così dei pilotis affondano come un tronco che si radica nel terreno, una scatola muraria poggiata e leggera si proietta nello spazio circostante come fronde di un albero, colori ispirati alla terra, tornano lentamente e nuovamente ad essa. Questi i connotati della dépendance disegnata e realizzata dall'architetto Corrado Papa, che ha reinterpretato le residenze agricole siciliane manipolandone tutti gli elementi in una sperimentazione suggestiva e concreta che dalle radici culturali del luogo trae la propria forza emotiva. Un oggetto architettonico ben piantato, ma fragile ed idealmente mobile, un'abitazione destinata a casa vacanze inserita in un contesto paesaggistico tra i più suggestivi della Sicilia, vicinissima al mare ed immersa nella Heloria Tempe, in un contesto bucolico dove, citando il monaco Tommaso Fazello "si vede sempre una primavera". Si tratta di un'architettura pura, minimale, sospesa sul terreno mediante dei setti che agiscono come pilotis e librano una bianca geometria orizzontale che proietta

A SINISTRA, LA CAMERA
DA LETTO E IN ALTO
IL BAGNO PADRONALE
LEFT THE BEDROOM AND
ABOVE THE MASTER BATHROOM.



A SINISTRA, LA CASA APPARE COME UN TRONCO CHE SI RADICA NEL TERRENO, UNA SCATOLA MURARIA APOGGIATA E LEGGERA. SOTTO, LA SCHERMATURA VERSO LA CAMPAGNA IN ACCIAIO CORTEN
 LEFT THE HOUSE APPEARS LIKE A TRUNK WITH ROOTS DEEP IN THE GROUND, A LIGHT MASONRY BOX FLOATING OVER THE GROUND
 BELOW, THE STEEL CORTEN GRID FACES THE COUNTRYSIDE

Un oggetto architettonico inserito
 in un contesto bucolico dove
 "si vede sempre una Primavera"
 An architectural object set in a bucolic
 context where "Spring is eternal"

l'alloggio nel paesaggio con una spazialità estroversa e permeabile da un lato, quello che guarda il mare, grazie ai vuoti stabiliti dalle ampie vetrate che ospitano ed accolgono il paesaggio nelle camere sobrie e silenziose; ma intima e protettiva dall'altro, quello che guarda alla campagna elorina, grazie ad una pelle, schermo e grata fuori scala, in acciaio corten che nasconde isolate feritoie, che lentamente rilascia alla terra il sapore ed il colore della ruggine. Gli ambienti interni sono ricercati ma essenziali, l'arredamento (disegnato dall'architetto Corrado Papa) ribadisce il concetto di essenzialità costruttiva a cui il progetto si è interamente affidato. La pietra bianca di Modica realizza l'intera pavimentazione che prosegue negli spazi esterni dove lascia il passo ad uno spesso tavolato sospeso tra i pilotis, posto in corrispondenza della tettoia della veranda. Il legno ed il ferro per i mobili, oltre al vetro, sono i materiali utilizzati, ognuno trattato con la propria individualità.



WE LOVE...

Amiamo il raffinato contrasto della cucina Suffolk, pitturata a mano con finitura charcoal, con le mattonelle Elcot di colore salt ed il nostro cesto in vimini Littleton.

I nostri rivenditori: Firenze, Forte dei Marmi, Modena, Pescara, Verona
 neptune.com/it